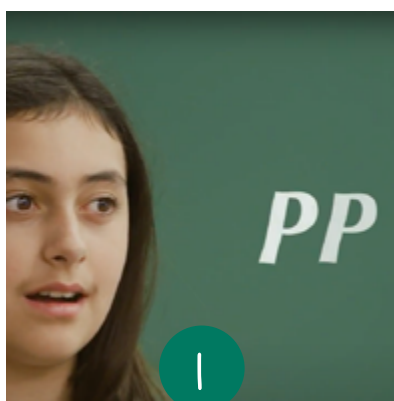


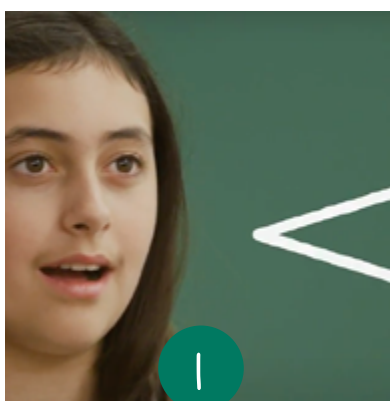
LA VOIX EN MONTAGNES RUSSES

Notre voix peut monter et descendre comme un manège de montagne russe! André nous guide pour un atelier plein de sensations.

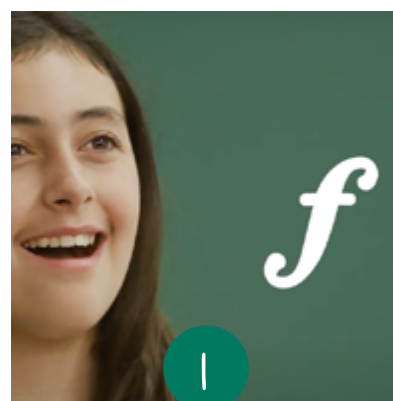
COMMENT FAIRE ?



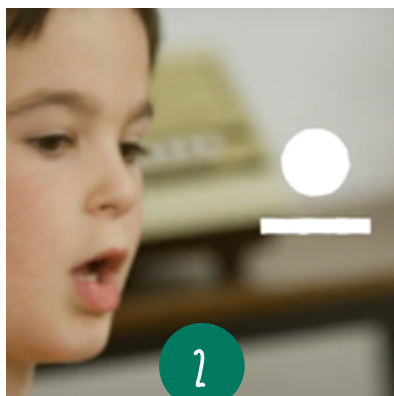
PIANISSIMO :
ATTAQUE LA NOTE AVEC DOUCEUR.



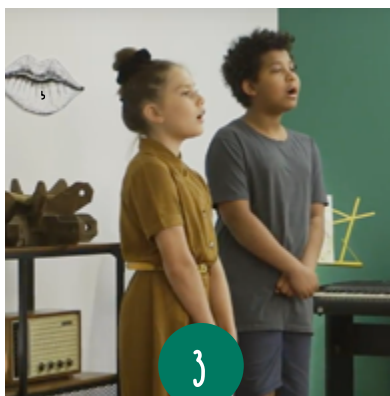
CRESCENDO :
MONTE LE VOLUME.



FORTE :
VA JUSQU'À UN SON ASSEZ FORT.



ATTAQUES :
FAIS LE SON DA, TRÈS COURT, AU SIGNAL.



GLISSANDO :
PRENDS UNE NOTE BASSE ET GLISSE LA
VERS LE HAUT. ESSAIE DE TENIR TON
SOUFFLE LE PLUS LONGTEMPS.