

EMPATSY

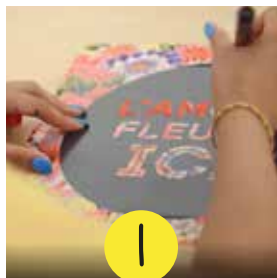
LA RECETTE

Chaque famille a sa recette pour faire fleurir l'amour. L'afficher devant chez soi, c'est semer plein de graines d'amour à travers son quartier!

MATÉRIEL DONT TU AS BESOIN:

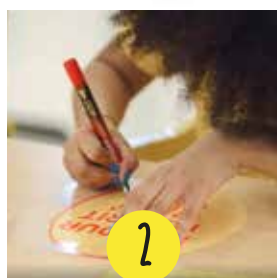
- deux acétates
- un marqueur à peinture
- du papier
- un crayon
- un marqueur permanent
- une feuille de mousse
- des ciseaux
- du tissu fleuri
- une agrafeuse
- des attaches autobloquantes.

TROUVER LE MODÈLE LA RECETTE ICI



1

DÉPOSER UN ACÉTATE SUR LE MODÈLE IMPRIMÉ ET TRACER LES LETTRES DE « L'AMOUR FLEURIT ICI » SUR L'ACÉTATE À L'AIDE DU MARQUEUR À PEINTURE.



2

TRACER LE CERCLE.



3

ÉCRIRE TA RECETTE D'AMOUR FAMILIALE SUR UNE FEUILLE DE PAPIER BROUILLON (TU PEUX REGARDER LA RECETTE DE PATSY POUR T'INSPIRER, PUIS LA RECOPIER AU PROPRE SUR UN ACÉTATE EN UTILISANT LE MARQUEUR PERMANENT. AU BESOIN, INSÉRER UNE FEUILLE DE MOUSSE SOUS L'ACÉTATE POUR QUE LA RECETTE SOIT PLUS LISIBLE.



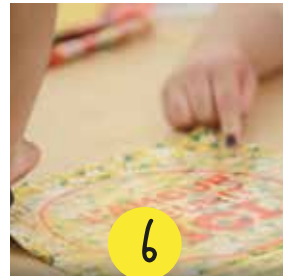
4

DÉCOUPER UN MORCEAU DE TISSU ASSEZ GRAND POUR POUVOIR Y DÉPOSER LES DEUX ACÉTATES L'UNE AU-DESSUS DE L'AUTRE.



5

FIXER LES DEUX ACÉTATES SUR LE TISSU EN UTILISANT L'AGRAFEUSE.



6

FAIRE UN PETIT TROU DANS CHACUN DES COINS SUPÉRIEURS DU TISSU ET Y INSÉRER LES ATTACHES AUTOBLOQUANTES. IL NE RESTE QU'À L'AFFICHER DEHORS DEVANT LA MAISON!

TU PEUX REGARDER LA RECETTE DE PATSY POUR T'INSPIRER

